



## 移送料金の改定を申請します

理事長 隅 一 清

今年七月に、当会の福祉有償運送事業の登録更新があります。平成七年に発足以来ボランティアとして、障がい者や、高齢者の足となって、通院、通学、リハビリ等に利用して頂き、利用者から喜ばれていました。料金設定も自由でしたので、ガソリン代位しか頂いていなかったと思います。平成十八年に国土交通省の管轄下に置かれ、地域の運営協議会の審査を三年に一度受けるようになりました。

当会では、平成二十年の総会で現行一キロ百五十円の移送料を百八十円に改定することを賛成多数で可決しましたが、その年の七月の運営協議会で却下された苦い思い出があります。タクシーはあくまでも実車（降車）での料金設定ですが、我々NPO法人の福祉有償運送では、基本的に、車庫（車庫）で計算されています。車庫からお迎えに行く利用者の方が遠いと、当然移送料は高くなります。

そのために、他の会ではほとんどが、距離だけでなく、時間料金も加えて、基本料金を設定しています。ガソリン代が一〇〇円だった頃

の基本料金を、一六〇円以上になった今日まで、移送料金の改定が認められずにいます。

今年度は、会所有の車両が五台になりました。福祉車両も四台になり、車イス利用者の方に無載って頂くこともなくなりまし

ました。しかし、駐車場は五台分で年間百万円近くになります。駐車場も事務所の近辺ですと、一台二万八千円、三万円近くします。八幡山、祖師谷近辺ですと一万三千

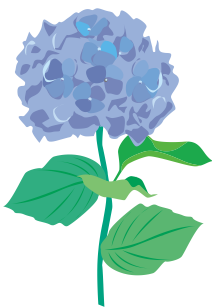


円から一万五千円です。幸い事務所のあるマンションで、一万六千円の場所を二台借用させて頂いています。四月から消費税も上がりました。今回の更新時に一キロ一五〇円を一七〇円に改定するように申請します。今年二月に他のNPO法人でも料金改定を申請して了承されました。利用者の皆様には、甚だ心苦しいのですが、現状をご理解の上、何卒宜しくお願い致します。幸い昨年度は篤志家の方から一〇〇万円の運営協力を頂いたため、福祉車両のミツシヨン交換などで出費が嵩んだのですが、何とか赤字を出さずに運営することができました。

今年度の助成金も数字的には、頭打ちで今後増額される見込みはありませんので、移送料アップで収支を償わなくてはなりません。

ドライバーも、一〇人近くが在籍しています。二人は病氣療養中です。毎日フルに動けるドライバーは一人しかいません。

前途多難ですが、我々の移送サービスをなくしては、外出は無理、通院等にも支障をきたす方が大勢います。そんな方たちを、少しでも手助けできるように、今年も頑張ってお願ひいたします。皆さまの指導、ご鞭撻を引き続きお願いいたします。



# 大野義夫コンサート スナップ 3月23日

於 柿ノ木坂華空間



## ひまわり句会／菅野孝夫選

冬日うけ風力発電三十基  
時雨るるや銀山温泉くじら餅  
番犬の固まってゐる寒の入

亀井 歌子

冬うらら佃の渡しもんじゃ焼  
飾売る渋谷駅前交差点  
海ホタル波おだやかに雪の富士

堀之内千代

余部の橋横さまに吹雪きけり  
波の花吹き千切れ飛ぶ能登の時化  
山脈の凍てて駅前広場かな

矢我崎和子

冬空に糸引く光流れ星  
ゆっくりと除夜の鐘聞く一人酒  
寒空に街を見守る時の鐘

我孫子一江

猫の目をあそばせてゐる冬の蠅  
足踏みをして待つ浜の初日の出  
食間の菓の残る年の暮

太田 和子

十日戎鳥帽子つけたる福娘  
冬木立空の青さに立ち向ふ  
犬の耳片方うごく虎落笛

大谷のり子

新雪や足跡つけて一歩づつ  
鹿の湯の硫黄の香なり去年今年  
御神木注連を飾りて八百年

小田原郁代





# 行事報告

早春の三浦半島の旅

二月二十三日(日)

今年度最後のドライブは、春まだ浅い三浦半島の散策でした。

幸い天候に恵まれて、第三京浜から横々道路で、油壺へ、京急ホテル観潮荘で昼食を食べてから城ヶ島公園を散策しました。ボランティアガイドさんの説明を聞きながら一周しました。白秋の碑を見たり、魚市場で買物をしたりして夕暮れの迫る頃東京へ。

参加者 二十九名



## 理事会開催のお知らせ

平成二十六年年度の第一回理事会を、通常総会の当日、総会前に開きます。

記

◎日時 六月22日(日)十二時～

◎場所 せたがやがやがや館

3階レストラン

◎議題 総会進行について他

\*十三時から総会が始まりますのでそのまま移動します。

## つつじが岡公園

四月二十七日(日)

野沢を九時過ぎに出発、富ヶ谷から高速に入り、渋滞もなく、蓮田SAに一時間で到着、トイレ休憩の後、館林ICから出て、つつじが岡公園に。好天に恵まれて人も最高！車イスを借りて散策、見事なつつじにしばしウツトリ・・・色々な種類があり、それがうまく配置されていて楽しませてくれました。お昼は、名物のうどん屋でしたが、エレベーターの故障で、二班に分かれての食事になってしまいました。

ぶんぶく茶釜の茂林寺で、たぬきを見学してお土産の野菜を買って、無事、予定通り野沢に着いて解散しました。

参加者 三十七名



## 各教室のご案内

◎書道教室

5月2日(金)

世田谷ボランティアセンター

6月6日(金)

20日(金) 27日(金)

◎俳句に親しむ会

5月9日(金)

6月13日(金)

世田谷ボランティアセンター



7月・8月

当会初めての車イス乗降福祉バスによる

日帰りドライブ

○日時 七月十三日(日)野沢発八時三十分

○行程 野沢～中央高速～須玉IC～清里

～清里寮～小淵沢(昼食)～ラフ

オーレ小淵沢散策～東京

○会費 車イス乗降の方 八〇〇〇円

乗降可能な方 七〇〇〇円

自宅～バス乗り場までの移

送の方は別途一〇〇〇円

参加人員三十名で計算しています。

参加者の人数によって変わる場合もあります。

\* 準備の都合上、六月末までにご連絡下さい。

◎バスは、前方に通常の座席があり、後方に車

イスを固定する場所があります。

## 暑気払い食事会

今年もやります、食事会。イタリアレストランの店、狛江のヴィーノで、地元野菜タップリのお食事をお楽しみ下さい。

○日時 八月二十三日(土) 十二時～

○会費 一人 三〇〇〇円

(飲み物代は各自負担)

○申込み 八月十日までにご連絡下さい。

八月事務所は、十一日(月)～十五日(金)まで夏休みになります。

法人格取得

第9回通常総会(通算二十回)

於 せたがやがやがや館

総会は、会にとっては一番重要な会合です。昨年度の会計、事業等の報告と一緒に、今年度の予算や、行事等を決めます。

今年は特に、八月から移送料金の改定も、議題の一つです。移送事業を利用している方は、ぜひ、ご意見を聞かせて下さい。

総会終了後は、例年の如く懇親会も用意しております。今年は、和食のコースをお楽しみ下さい。会場も去年より大きい、九十名が座れる場所なので、ゆっくりできると思います。皆様お誘いあわせの上、お出かけください。

記

◎日時 六月二十二日(日) 十三時〜十六時

◎会場 せたがやがやがや館

◎議事 平成二十五年 事業報告  
" " 会計報告  
" " 移送事業報告  
平成二十六年 事業計画  
" " 予算案

◎懇親会 せたがやキッチンで楽しい食事会を！親会だけの出席も良いです。

◎その他 移送料金改定について  
役員一部改選について

◎懇親会 せたがやキッチンの料理で楽しい食事会を！親会だけの出席も良いです。

◎懇親会 せたがやキッチンの料理で楽しい食事会を！親会だけの出席も良いです。

◎懇親会 せたがやキッチンの料理で楽しい食事会を！親会だけの出席も良いです。

◎懇親会 せたがやキッチンの料理で楽しい食事会を！親会だけの出席も良いです。

◎懇親会 せたがやキッチンの料理で楽しい食事会を！親会だけの出席も良いです。

◎懇親会 せたがやキッチンの料理で楽しい食事会を！親会だけの出席も良いです。

◎懇親会 せたがやキッチンの料理で楽しい食事会を！親会だけの出席も良いです。

◎懇親会 せたがやキッチンの料理で楽しい食事会を！親会だけの出席も良いです。

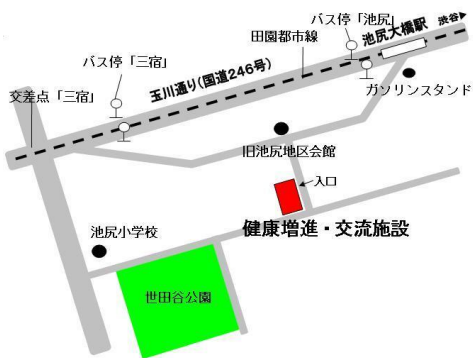
◎懇親会 せたがやキッチンの料理で楽しい食事会を！親会だけの出席も良いです。

◎懇親会 せたがやキッチンの料理で楽しい食事会を！親会だけの出席も良いです。

◎懇親会 せたがやキッチンの料理で楽しい食事会を！親会だけの出席も良いです。

◎懇親会 せたがやキッチンの料理で楽しい食事会を！親会だけの出席も良いです。

昨年の総会風景



編集後記

最近のこの頁の記事は、大変だーッ！とか、年には勝てない・・・とか、文句ばかりで面白くない、障がい者や高齢者が読むのだから、もっと明るい、元気な話を書け！と会員から、お叱りを受けました。ごもともですが、八十近い編集子なのでお許し下さい。

この年になると、小指を立てて、これがネエ焼きもちやきでネエ夜も大変ですよ、なんて話は十年以上ありません。♪貴男が噛んだ、小指が痛い♪なんて歌が流行った頃が懐かしいですね。最近、小指は鼻をほじる時ぐらいしか、お呼びでない様です。

一人で買物に出かけ、夕食の準備をして、八時に店を閉めて、焼酎のお湯割りを作って、さあ一杯！という所に電話が・・・。延々とお悩みを聞いている内に、料理も酒も冷たくなっています。

一人の生活も気ままでもいいのですが・・・、たまには、私の料理食べに来てーッなんて話はありませんかネエーッ。 S記

「ひまわり通信」72号2014年5月14日発行  
編集 特定非営利活動法人 ヒューマンハーパー世田谷  
編集責任者 隅 一清  
住所 世田谷区野沢3-4-18 | 102  
TEL 03-3487-5081  
FAX 03-3422-9281  
発行人 障害者団体定期刊行物協会  
世田谷区砦6-26-21 (定価100円)